

原理

軸流気流型高速回転方式の粉碎機です。高速気流の効果(たつまき効果)で、原料同士が衝突し、更にブレードによる剪断力を受けながら微粉碎されます。このため、原料素材の持ち味を損なうことなく微粉体を得られます。

特長

◇熱の発生が少ない

衝撃式粉碎機と違い、気流粉碎による原料同士の衝突による相互粉碎のため熱の発生が少なく、熱による変性を極力抑えて粉碎製品を得られます。

◇分級ゾーン内蔵

分級ゾーンが内蔵されていますので、分級ゾーンのスキマ量を設定することにより粉碎粒度の調整が可能です。

◇油脂分の多い原料でも微粉碎が可能

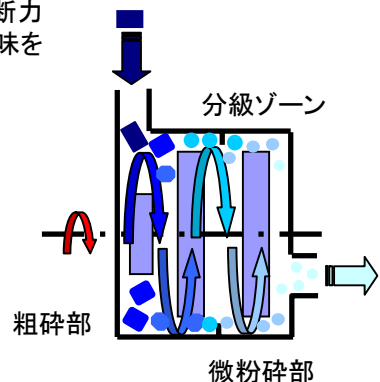
衝撃式粉碎機などに代表される機械的に外力を加えて粉碎する方式と異なるため、油脂分などが多くて付着や凝集しやすい原料でも微粉碎が可能です。

◇角の丸い粉碎製品が得られる

原料同士の衝突による相互粉碎のため、熊笹のような繊維の硬い原料でも、粉碎製品の角が丸く、滑らかな製品が得られます。

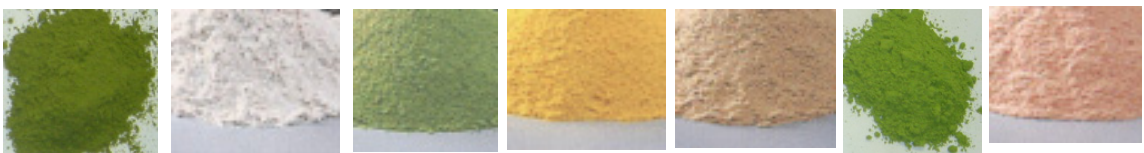
◇分解・清掃が容易な構造

分解・清掃が簡単に出来る構造のため、少量多品種の生産も可能です。特に専門知識のない方でも容易に取り扱えます。



対象物

食品・・・緑茶、杜仲茶、昆布、鰹節、米、大豆、蕎麦、舞茸、椎茸、胡麻、コーヒー
漢方薬・・・霊芝、桂皮、丁子、よもぎ、熊笹、ウコン
香辛料・・・カモミール、ユーカリ、ターメリック、レモングラス、ローズヒップ
その他・・・樹脂・ポリマー類、活性炭、ゼオライト、貝殻、卵殻、粉殻 など



仕様

型 式	MB-215	MB-2310
ブレード径	φ210	φ210
粉碎室数	1 連	3 連
モーター	2P-3.7kW 200V	2P-7.5kW 200V
駆動方式	プーリータイプ	プーリータイプ
冷却方式	水冷式	水冷式
回転数領域	3000~8400r.p.m	3000~8400r.p.m
風 量	5.9 m ³ /min	5.1 m ³ /min
本体寸法	W710*L910*H1193 mm	W710*L910*H1193 mm
本体重量	360kg	410kg
処理能力	10~30 kg/h	30~80 kg/h

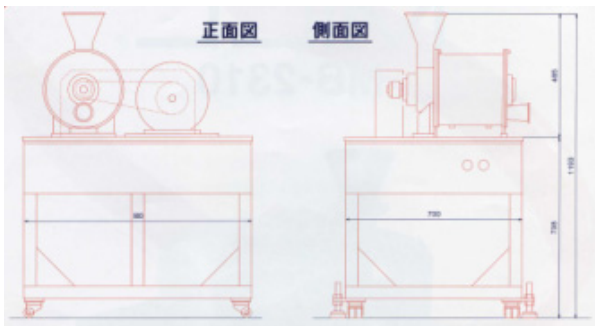
粉碎試験風景



粉碎例



注記 ギャザーミルに投入する原料の大きさは必ず 5mm 以下に粗粉碎して下さい。



MB-2310 型

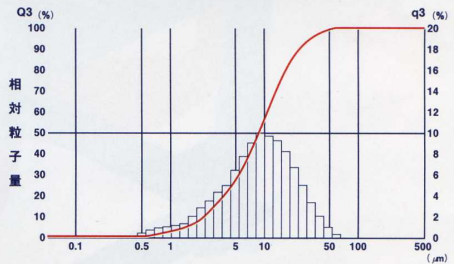
粒度分布測定表

★サンプル:竹炭 ★検査方法:レーザー回折法

屈折率=2.00-0.10i | メディアン径:9.057 | 平均値:8.155 | 25.0%D:4.708 | SLレベル:0

モード径:9.150 | 標準偏差:0.405 | 50.0%D:9.057 | 分布関数:無

変換テーブル:0 | 75.0%D:15.853 | Dシフト:0



ポラリス株式会社

〒428-0007 静岡県島田市島117-2

tel : 0547-46-5136 / fax : 0547-46-5137

web site : <http://www.polaris.cc>

e-mail : info@polaris.cc